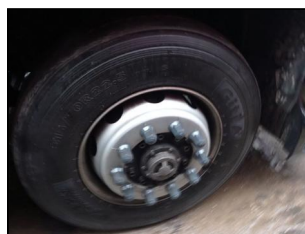
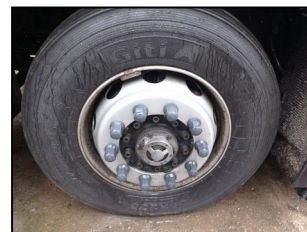




## Тягач седельный FOTON AUMAN BJ4189SLFKA 2023



**Цена: 3 300 000**

**Место нахождения: Московская обл., г. Раменское**

**ПРОДАЖА С НДС, ВОЗМОЖНА ПРОДАЖА В ЛИЗИНГ**

ID 8132

### Осмотр и приобретение:

- Записаться на осмотр и запросить дополнительные фотографии можно у специалиста компании по указанному в карточке телефону. Также вы можете уточнить наличие других моделей техники в продаже - мы подберем оптимальный вариант под ваши задачи.
- Мы принимаем звонки в рабочее время по будням с 9:00 до 18:00 по московскому времени (и постараемся перезвонить вам если пропустим звонок).
- Приобретение техники возможно как физическими, так и юридическим лицами. Возможен лизинг.

### Технические характеристики:

---

## **Двигатель**

- Экологический класс Евро-5
- Встроенный нейтрализатор и система селективной каталитической очистки (SCR)
- Топливный фильтр грубой очистки (с подогревом)
- Топливный фильтр тонкой очистки (с подогревом)
- Тип - Дизельный, 4-х тактный, турбонаддув с промежуточным охлаждением (интеркулер), система питания - common-rail
- Кол-во и расположение цилиндров 6 в ряд
- Объем см<sup>3</sup> 11 800
- Максимальная мощность кВт (л.с.) / об/мин 346 (470) / 1 800
- Максимальный крутящий момент Н•м / об/мин 2 193 / 1 000 - 1 400
- Вид топлива - Дизель

## **Трансмиссия**

- Тип - Автоматическая, 12-ступенчатая
- Передаточные числа вперед 16.690; 12.920; 9.930; 7.670; 5.900; 4.570; 3.660; 2.830; 2.170; 1.680; 1.290; 1.000
- Передаточные числа назад 15.540; 12.030; 3.400; 2.640
- Передаточное число главной передачи 2.846

## **Массы**

- Полная масса транспортного средства кг 18 000
- Полная масса автопоезда кг 45 000
- Снаряженная масса транспортного средства кг 7 620 - 8 040
- Максимально допустимая нагрузка на переднюю ось кг 6 500
- Максимально допустимая нагрузка на заднюю ось кг 11 500

## **Габаритные размеры**

- Длина 6 055
  - Ширина 2 490
  - Высота б/з учета спойлера/с учетом спойлера 3660/3800
  - Колесная база 3 600
-

- 
- Передний свес 1 450
  - Задний свес 1 035
  - Колея передних колес 2 021
  - Колея задних колес 1 829
  - Минимальный дорожный просвет (по заднему мосту) 162
  - Высота седельно-сцепного устройства 1 150

### **Сцепление**

- Тип - Однодисковое, сухое, с диафрагменной пружиной, привод пневматический

### **Тормозная система**

- Тип - Пневматический двухконтурный привод, с разделением на контуры передней и задней оси
- Передние тормоза - Дисковые
- Задние тормоза - Дисковые
- ABS / ASR / ESP
- Стояночный тормоз - Пружинные энергоаккумуляторы на задней оси
- Вспомогательная - Моторный тормоз (Jake brake)

### **Передняя подвеска**

- Тип - Зависимая, на продольных полуэллиптических листовых рессорах
- Кол-во листов рессор 3
- Гидравлические амортизаторы
- Стабилизатор поперечной устойчивости

### **Задняя подвеска**

- Тип - Зависимая, на 4-х пневмобаллонах
- Гидравлические амортизаторы
- Стабилизатор поперечной устойчивости

### **Топливная система**

- Ёмкость топливного бака слева л 490
- Ёмкость топливного бака справа л 350
- Подогрев основного топливного бака

- 
- Ёмкость топливного бака для мочевины л 65

### **Электрооборудование**

- Аккумуляторные батареи Ач 180
- Генератор А 110
- Напряжение бортовой сети В 24

### **Внешнее оборудование кабины и шасси**

- Подвеска кабины - Четырехточечная пневматическая
- Опрокидывание кабины - Ручной и электрический привод
- Верхний спойлер
- Боковой спойлер
- Боковые обтекатели на топливных баках
- Переходной мостик
- Инструментальный ящик наружный (верхний и нижний)

### **Внутреннее оснащение кабины**

- Количество спальных мест 2
  - Водительское сиденье - На пневмоподвеске с подогревом
  - Пассажирское сиденье - Складное с откидной спинкой
  - Электропривод стеклоподъемников
  - Электропривод боковых зеркал
  - Подогрев боковых зеркал
  - Радио FM / AM / USB
  - Акустическая система (4 динамика)
  - Прикуриватель
  - Воздушный отопитель
  - Кондиционер
  - Центральный замок
  - Холодильник
  - Круиз-контроль
-

- 
- Пневматический звуковой сигнал
  - Сигнал о непристегнутых ремнях безопасности
  - Дисплей - Монохромный TFT
  - Наружная антенна
  - Люк в крыше
  - Заднее окно
  - Рулевое управление
  - Рулевой механизм с гидроусилителем

### **Освещение**

- Головное освещение
- Передние противотуманные фары
- Передние габаритные огни
- Задние габаритные огни
- Задний противотуманный фонарь
- Корректор фар

### **Другие характеристики**

- Блокировка межколесного дифференциала
  - Максимальная скорость км/ч 90
-

---

ООО «Балтийский лизинг»  
Телефон: 8 800 222-0-555  
Сайт: <https://baltlease.ru>