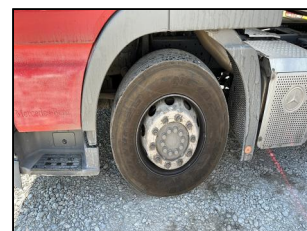




Тягач седельный Mercedes-Benz Actros 1841LS 2017



Цена: 4 550 000

Место нахождения: Воронежская обл., Новоусманский р-н

ПРОДАЖА С НДС, ВОЗМОЖНА ПРОДАЖА В ЛИЗИНГ

ID 9100

Осмотр и приобретение:

- Записаться на осмотр и запросить дополнительные фотографии можно у специалиста компании по указанному в карточке телефону. Также вы можете уточнить наличие других моделей техники в продаже - мы подберем оптимальный вариант под ваши задачи.
- Мы принимаем звонки в рабочее время по будням с 9:00 до 18:00 по московскому времени (и постараемся перезвонить вам если пропустим звонок).
- Приобретение техники возможно как физическими, так и юридическим лицами. Возможен лизинг.

Технические характеристики:

- Выгнутая балка переднего моста
- Передаточное число главной передачи $i = 2,846$ (HL6)
- Передняя ось 7,5 т
- Задний мост H6, 13,0 т, ведомая шестерня 440 мм
- Блокировка дифференциала заднего моста
- Блок подготовки воздуха с подогревом
- Дисковые тормоза на передней и задней осях
- Тормозная система Telligent с ABS и ASR
- Двухконтурная пневматическая тормозная система
- Автоматическая настройка тормозов
- Разъемы для двухконтурной тормозной системы прицеп
- Спиральные шланги и кабели соединения с прицепом
- Противооткатная система
- Рулевое управление LS6/ LS8
- Стабилизатор передней оси
- Стабилизатор задней оси под рамой
- Рулевая колонка регулируемая по высоте и наклону
- Многофункциональное рулевое колесо
- Разъем соединения с прицепом 15-контактный
- Электростеклоподъемники дверей кабины
- Зеркало водителя с широким углом обзора, с обогревом
- Иммоилайзер с транспондером
- Задняя стенка кабины без окна
- Зеркало с широким углом обзора со стороны пассажира
- Зеркало заднего вида с электроприводом и обогревом
- Рамповое зеркало со стороны пассажира
- Центральный замок

-
- КП MercedesPowerShift G211-12/14.93-1.0
 - Воздушный фильтр вентиляции кабины
 - Управление системой отопления и вентиляции кабины
 - Комбинация приборов с графическим дисплеем
 - Указатель внешней температуры
 - Система бортового контроля Telligent
 - Направление выхлопа вниз
 - Указатель расхода топлива
 - 6-секционная задняя блок-фара с рефлекторами
 - Фары с прозрачной оптикой (H7)
 - Прерыватель для дополнительных указателей поворота
 - Опоры двигателя для плохих дорог
 - Ограничитель скорости 90 км/ч
 - Круиз-контроль TEMPOMAT
 - Двигатель 300кВт / 408л.с., 1800 об/мин
 - Система предварительного подогрева топлива
 - Моторный тормоз с постоянным дросселем
 - Система охлаждения коробки передач
 - Задняя подвеска, 2 пневмоэлемента
 - Сиденье пассажира откидное
 - Сиденье водителя с подвеской, Isringhausen
 - Мероприятия по снижению шума ЕС 96/20
 - Лестница и площадка за кабиной
 - Обтекатель передний нижний
 - Транспортное средство для правостороннего движения
 - Устройство измерения нагрузки на ось
 - E-APU, электронное управление распределением воздуха
 - Разъемы тормозные и электрич. с нижним расположением
-

-
- Передний противоподкатный брус (ЕС)
 - Компоновка агрегатов в заднем свесе рамы
 - Высота рамы уменьшена на 30 мм
 - Люк в крыше кабины с электроприводом
 - Аккумуляторы 2 X 12V/220 Ач, малообслуживаемые
 - Розетка дополнит. 24 V/15 А в кабине, с крышкой
 - Магнитола CD
 - Кабина L
 - Вещевые отсеки закрываемые над ветровым стеклом
 - Спойлер крыши кабины стандартный
 - Усиленная подвеска кабины для плохих дорожных условий
 - Пружинная подвеска кабины
 - Передняя панель Comfort
 - Солнцезащитная шторка на окне двери водителя
 - Переднее зеркало в аэродинамическом исполнении
 - Задняя стенка кабины с выштамповкой
 - Mercedes PowerShift 2
 - Кондиционер в кабине
 - Теплоизоляция кабины дополнительная
 - Дополнительный отопитель воздушный Webasto Air Top 3500
 - Воздушный звуковой сигнал
 - Тахограф цифровой, ЕСТР
 - Тахограф производства VDO
 - Топливный бак запираемый
 - Сетка в горловине топливного бака
 - Фильтр топливный с подогреваемым влагоотделителем
 - Бортовая диагностика 2 с контролем NOx
 - Глушитель с SCR-катализатором, малый, нерж. сталь
-

-
- Бак с AdBlue, 85 л
 - Топливный бак 650 л, алюминиевый, на правой стороне
 - Знак обозначения автопоезда
 - Генератор 28В/100А
 - Воздухозаборник за кабиной сверху, фильтр под кабиной
 - Факельное устройство холодного старта
 - Антимоскитная сетка перед радиатором
 - Электромагнитная вискомуфта Behr привода вентилятора
 - Исполнение двигателя Евро 5 с применением BlueTec
 - Компрессор одноцил. с ограничителем max давления
 - Крылья задние трёхсекционные (ЕС)
 - Крылья задних колес для ширины автомобиля 2500 мм
 - Седельно-сцепное устройство Jost JSK37, H=150мм, руч.смазк.
 - Передние рессоры 7,5 т
 - Спинка сиденья откидная
 - Вариант с полной массой 18.0 т (7.5/11.5)
 - Гидропривод подъема кабины, ниже темп. -25 град. С
 - Пневмобаллоны для холодных условий эксплуатации
-

ООО «Балтийский лизинг»
Телефон: 8 800 222-0-555
Сайт: <https://baltlease.ru>