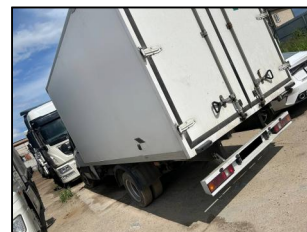




Рефрижератор Sollers Atlant (M209-C1EA) 2024



Цена: 2 500 000

Место нахождения: Московская обл., Раменский м.о.

ПРОДАЖА С НДС, ВОЗМОЖНА ПРОДАЖА В ЛИЗИНГ

ID 1763/24-МОС

Осмотр и приобретение:

- Записаться на осмотр и запросить дополнительные фотографии можно у специалиста компании по указанному в карточке телефону. Также вы можете уточнить наличие других моделей техники в продаже - мы подберем оптимальный вариант под ваши задачи.
- Мы принимаем звонки в рабочее время по будням с 9:00 до 18:00 по московскому времени (и постараемся перезвонить вам если пропустим звонок).
- Приобретение техники возможно как физическими, так и юридическим лицами. Возможен лизинг.

Комплектация:

Экстерьер

- Дверь задняя - 2 створчатая, распашная с углом открывания каждой створки 270 град
- Наружная обшивка стен, дверей, крыши - стеклопластик белого цвета
- Наружное обрамление кузова - скругленные оцинкованные уголки с полимерным покрытием белого цвета или алюминиевые и пластиковые угловые накладки

Интерьер

- Внутреннее обрамление - оцинкованные уголки
- Внутренняя обшивка стен и дверей - стеклопластик белого цвета
- Выключатель освещения кузова - размещение в кабине
- Освещение кузова - светодиодное
- Пол - клееная 4-х слойная панель, сердцевина экструдированный пенополистирол 60 мм. Внутри - силовой каркас из бруса.Сверху - транспортная сетчатая фанера. Низкая изотермичность (И1)
- Стены, крыша, двери - 3-х слойные панели, сердцевина ППУ, общая толщина 40 мм (И1)
- Тканевая обивка сидений

Комфорт

- Гидроусилитель руля
- Зеркала с электрорегулировкой
- Ручной кондиционер
- Центральный замок
- Электростеклоподъемники
- Предпусковой подогреватель двигателя

Безопасность

- ABS - антиблокировочная тормозная система
 - EBD - электронная система распределения тормозных усилий
 - Боковые габаритные фонари
 - Дневные ходовые огни
 - Дополнительный стоп-сигнал
-

-
- Задние парктроники
 - Фронтальные подушки безопасности

Мультимедийные системы и связь

- Аудиосистема FM + MP3

Общее

- Задний портал - сварная конструкция из профилей, выполненных из оцинкованной стали толщиной 2мм с последующей зачисткой и окраской
 - Каркас основания - продольные, поперечные профили и кронштейны, окрашенные грунт-эмалью + антигравий черного цвета
 - Контурные огни
 - Крепление подрамника фургона к раме шасси автомобиля жесткими и упругими соединениями.
 - Крылья пластиковые арочные - 2шт, с резиновыми фартуками и кронштейнами
 - Лестница выдвижная оцинкованная
 - Резиновые отбойники - 2 шт
 - Ручка поручень - 1 шт, расположение на правой стойке дверного проема
 - Удлинитель заднего свеса
 - Фурнитура из оцинкованной стали (петли дверные - по 2 петли на дверь, уплотнитель задних ворот, фиксаторы дверей в открытом положении (т-образные) - по одному фиксатору на дверь., Запорные механизмы - штангового типа, по 1 штанге на дверь. Ручки открывания
 - Электрооборудование (жгуты проводов, распредел. коробка)
 - TerraFrigo S-30P
 - Высокая изотермичность (ИЗ) фургона: Общая толщина передней стенки, крыши - 90 мм, боковых стен - 60 мм, двери - 85 мм
 - Толщина утеплителя пола - 80 мм
-

ООО «Балтийский лизинг»
Телефон: 8 800 222-0-555
Сайт: <https://baltlease.ru>