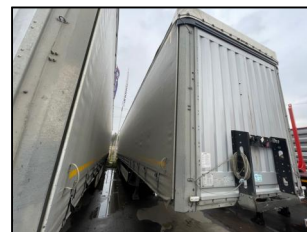
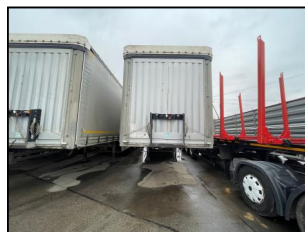




## Прицеп тентованный Koluman S 2022



**Цена: 2 350 000**

**Место нахождения: Нижегородская обл., Дзержинск**

**ПРОДАЖА С НДС, ВОЗМОЖНА ПРОДАЖА В ЛИЗИНГ**

ID 549/22-ННГ

### **Осмотр и приобретение:**

- Записаться на осмотр и запросить дополнительные фотографии можно у специалиста компании по указанному в карточке телефону. Также вы можете уточнить наличие других моделей техники в продаже - мы подберем оптимальный вариант под ваши задачи.
- Мы принимаем звонки в рабочее время по будням с 9:00 до 18:00 по московскому времени (и постараемся перезвонить вам если пропустим звонок).
- Приобретение техники возможно как физическими, так и юридическим лицами. Возможен лизинг.

---

## **Технические характеристики:**

### **Размеры и вес**

- Длина кузова внутри около 13620 мм
- Общий вес (доп/техн) 35000/41000 кг
- Ширина кузова внутри около 2480 мм
- Полезная нагрузка (доп/техн) 27920/31920 кг
- Высота передней стенки около 2585 мм
- Нагрузка на оси (доп/техн) 24000/27000 кг
- Высота кузова спереди внутри около 2740 мм
- Нагрузка на седло (доп/техн) 11000/15000 кг
- Высота кузова внутри около 2740 мм
- Общий собственный вес +/-3% 6765 кг
- Высота бокового проема впереди около 2600 мм
- Высота бокового проема сзади около 2600 мм
- Межосевое расстояние 1310/1310 мм
- Общая высота впереди без груза около 4000 мм
- Высота подвески 260 мм
- Общая высота сзади без груза около 4000 мм
- Колесная база 7700 мм
- Высота погрузки сзади без груза около 1150 мм
- Высота проема задней двери около 2630 мм
- Высота седла по ISO 1726 1080-1230 мм
- Ширина проема задней двери около 2480 мм

### **Шасси**

- Сварное шасси изготовлено из стали ST52-3 (высокопрочная)
- Шасси оцинкованное/KTL
- Корзина для 2 запасных колес, на болтах

---

- Фиксированный задний бампер и откидные боковые бамперы согласно директивы 70/221/ЕЭС

- Сцепной шкворень 2" по стандарту SAE, сменный, позиция 1660

### **Оси**

- SAF Intradisc CD 3x9 тонные, пневмоподвеска, дисковые тормоза

### **Тормозная система**

- Двухконтурная система Knorr Bremse/WABCO с пневмоприводом согл. RR EG 71/320

- EBS 2S/2M, с программой предотвращения опрокидывания, электропитание EBS согласно ISO 7638 + CAN

- Энергоаккумулятор с двойной мембраной, 2 противооткатных упора с креплением

### **Опорный домкрат**

- 24 тонный опорный домкрат марки SAF/OMS/JOST, двухскоростной

### **Система освещения**

- Aspöck/Hella - 24V по ECE R48 многосекционные фонари,

- Два 7-полюсных разъема - 1xISO3731 /1xISO1185 и один 15-полюсный разъем DIN ISO12098

- Светодиодные боковые и задние фонари

### **Кузов и крыша**

- Тентованный, с тремя стальными сдвижные съемными стойками с каждой стороны (3\*2)

- 2 стальные угловые стойки у ворот с устройством натяжения сдвижного тента

- Панельного типа ворота с системой скрытых замков

- Стальная передняя стенка со стальными угловыми стойками (RAL 9006)

- Сдвижная крыша Edsha, профиль 175мм, ширина внутри 2470 мм

### **Пол**

- Многослойная клеевая фанера мультиплекс толщиной 30мм с покрытием смолы, с нагрузкой для вилочных погрузчиков 7.200 кг (соответствует требованиям EN 283)

- Пол с двумя рядами отверстий под коники (2\*8)

- Наличие системы крепления груза, 24 кольца (2\*12) для стяжных ремней

### **Тент**

- Сдвигаемые боковые шторы, плотность 750 гр/м2

- Тент крыши, плотность 650 г/м2.

---

## **Прочее оборудование шасси**

- Выдвижная лестница сзади

---

ООО «Балтийский лизинг»  
Телефон: 8 800 222-0-555  
Сайт: <https://baltlease.ru>