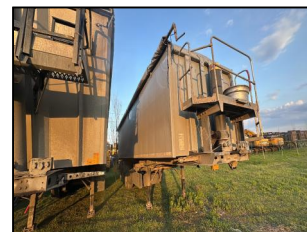




Полуприцеп-самосвал Schwarzmuller K-Serie 2023



Цена: 5 800 000

Место нахождения: Ростов-на-Дону

ПРОДАЖА С НДС, ВОЗМОЖНА ПРОДАЖА В ЛИЗИНГ

ID 392/23-РСТ

Осмотр и приобретение:

- Записаться на осмотр и запросить дополнительные фотографии можно у специалиста компании по указанному в карточке телефону. Также вы можете уточнить наличие других моделей техники в продаже - мы подберем оптимальный вариант под ваши задачи.

- Мы принимаем звонки в рабочее время по будням с 9:00 до 18:00 по московскому времени (и постараемся перезвонить вам если пропустим звонок).

- Приобретение техники возможно как физическими, так и юридическим лицами. Возможен лизинг.

Технические характеристики:

Шасси

- Стальная конструкция выполнена из стали повышенной прочности s700
- Пневмоподвеска
- Стальные баки для воздуха
- Первая ось поднимается в автоматическом цикле с возможностью ручного управления
- Клапан поднятия и опускания платформы h-s
- Плита сцепки с 2-дюймовым заменяемым шкворнем отвечающая нормам sae
- Одна сбрасываемая опорная нога jost
- Боковые отбойники соответствующие норме 73
- Задний стальной бампер
- Доступные высоты седла 1200 мм

Тормозная система wabco

- Соответствует требованиям adr
- Антиблокировочная система ebs

Электрические оборудование

- Задние фары комплексные:
- Свет: stop, позиционные, габаритные огни на полке/ножке около фонаря (led)
- Свет: заднего хода, противотуманные фары, свет поворотников (лампочки)
- Освещение номерных знаков (led)
- Габаритные диодные огни (led)
- Боковое диодное освещение (led)
- Светоотражающие таблички
- Подключаемые розетки 2x7+15 pin и розетки ebs на передней стенке без соединительных проводов

Колёса и шины

- Шины 385/65 r22,5
-

Надстройка / грузовой отсек

- Грузовой отсек изготовлен из алюминиевого листа и алюминиевых профилей.
- Лого schwarzmueller на боковых стенках
- Лестничная площадка на кузове транспортного средства с балконом и входом по стороне водителя
- Задний затвор: клапан-ворота симметричные (1/2 + 1/2) со ссыпными люками и двумя тягами крепления
- Шарнирные петли держащие клапан / клапан-ворота
- Набор гидравлического подключения
- Тент с плотностью 680 г/м² сворачивающийся набор
- Балка стягивающая борта

Покраска

- Все стальные элементы перед покраской дважды подвергаются дробеструйной обработке
- Алюминиевые элементы химически очищены в процессе травления
- Покраска производится в лакировочных камерах

Прочее оборудование

- Корзина на одно запасное колесо
 - Манометр измерения давления в подушках
 - Система спуска воздуха из подушек

 - Датчик угла наклона
-

ООО «Балтийский лизинг»
Телефон: 8 800 222-0-555
Сайт: <https://baltlease.ru>