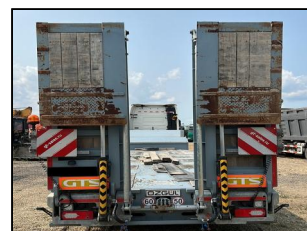
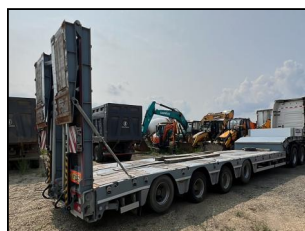




## Полуприцеп-тяжеловоз OZGUL TRAILER LW4 2023



**Цена: 4 370 000**

**Место нахождения: Адыгея, Теучежский р-н**

**ПРОДАЖА С НДС, ВОЗМОЖНА ПРОДАЖА В ЛИЗИНГ**

ID 7911

### **Осмотр и приобретение:**

- Записаться на осмотр и запросить дополнительные фотографии можно у специалиста компании по указанному в карточке телефону. Также вы можете уточнить наличие других моделей техники в продаже - мы подберем оптимальный вариант под ваши задачи.
- Мы принимаем звонки в рабочее время по будням с 9:00 до 18:00 по московскому времени (и постараемся перезвонить вам если пропустим звонок).
- Приобретение техники возможно как физическими, так и юридическим лицами. Возможен лизинг.

---

### **Технические характеристики:**

- Полная разрешенная масса по ПТС: 70.000 кг
- Нагрузка на седло тягача (номинальная): 12.000 кг
- Нагрузка на оси (номинальная): 58.000 кг
- Грузоподъемность (фактическая): 55000 кг
- Нагрузка на седло тягача (фактическая): 16000-18000 кг
- Грузоподъемность осей (фактическая): 48000 кг
- Собственный вес: 14800 кг +/- 3%
- Высота седла (в зависимости от тягача): 1300 +/- 30мм
- Ширина: (с уширителями) 2550 мм (3050)
- Длина рабочей платформы (раздвижная): 9600 мм (14600 мм)
- Общая длина (раздвижная): 13600 мм (18600 мм)
- Высота платформы в транспортном положении: 900-920 мм

### **Конструкция рамы**

- Одинарный профиль из высокопрочной конструкционной стали СТ-52.7 и поперечные балки.
- Платформа комбинированная (металлическая + вставки из твердых пород дерева)
- Кольца крепления с обеих сторон полуприцепа
- Количество колец: по 8 (всего 16) штук по бокам платформы
- Уширители в количестве 9 (всего 18) штук с каждой стороны и возможностью уширения ширины трала до 3050 мм.
- 2 механические двухскоростные опорные стойки GOS/OMS
- Настил из древесины твердых сортов, над осями стальная пластина Шкворень 2" (3" по запросу) на болтах; с возможностью замены
- Встроенные аппарели двойного сложения гидравлические с возможностью раздвижения на ширину до 3000 мм и сдвигения к середине трала. Гидравлическая станция BUCHER (Germany) с электроприводом от тягача.

### **Оси / Тормозная система**

- Усиленная осевая система 4 x 12 тонн марки Osman Кос
- Тип тормозной системы: Барабанные тормоза Тип осей:

- 
- 1 - подъёмная ось
  - 2 - фиксированная ось
  - 3 - фиксированная ось
  - 4 - поворотная ось
  - Клапан регулировки уровня пола
  - Двухканальная тормозная система ABS Wabco, пневматическая

### **Стояночный тормоз**

- Автоматический регулятор тормозов

### **Электрика**

- 2x7 контактные разъемы-24V + 1x15 контактный разъем, фары в соответствие со стандартом SAE, 2 задних комбинированных фонаря, выполняющих функции габаритных огней, указателей поворотов, сигналов торможения, противотуманных фонарей, фонарей заднего хода и освещения государственного регистрационного знака

---

ООО «Балтийский лизинг»  
Телефон: 8 800 222-0-555  
Сайт: <https://baltlease.ru>