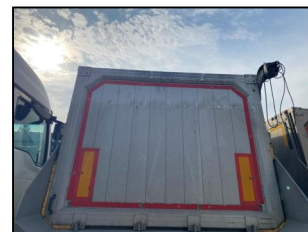




Полуприцеп-самосвал Bodex Kis 3WA1 2022



Цена: 4 390 000

Место нахождения: Воронежская обл., Новоусманский р-н

ПРОДАЖА С НДС, ВОЗМОЖНА ПРОДАЖА В ЛИЗИНГ

ID 182/22-BPH

Осмотр и приобретение:

- Записаться на осмотр и запросить дополнительные фотографии можно у специалиста компании по указанному в карточке телефону. Также вы можете уточнить наличие других моделей техники в продаже - мы подберем оптимальный вариант под ваши задачи.
- Мы принимаем звонки в рабочее время по будням с 9:00 до 18:00 по московскому времени (и постараемся перезвонить вам если пропустим звонок).
- Приобретение техники возможно как физическими, так и юридическим лицами. Возможен лизинг.

Технические характеристики:

Габаритные размеры

-
- Внешние габаритные размеры: длина – ок.10000мм; погрузочная высота – ок.3450мм; ширина - 2550мм
 - Внутренние размеры кузова: длина - 8700мм; высота - 1900мм; ширина - 2480мм
 - Собственный вес: около 6 500 кг.+ - 3%

Рама

- Усиленная из микролегированной стали QStE-690, состоит из двух сварных продольных лонжеронов, соединенных между собой траверсами и балками
- Сцепное устройство – плита сцепки с 2” шкворнем JOST

Шасси

- Оси SAF с 9-и тонной нагрузкой на ось
- Корзина на 2 запасных колеса

Подвеска

- Трехосная пневматическая производства BPW, с технической нагрузкой на ось 9 тон
- Первая ось оснащена 2-х сторонним подъемным механизмом «WABCO»
- Допустимая максимальная скорость 105 км/ч

Тормозная система

- Двухпроводная пневматическая с тормозными механизмами барабанного типа (420x180) с приводом на все колеса, рычаги разжимного кулака с автоматической регулировкой зазора WABCO
- Стояночный тормоз – пневматический с приводом от энергоаккумуляторов на две оси, антиблокировочная система тормозов EBS WABCO 4S/2M

Кузов

- С фиксированными передним и боковыми бортами, на внешней стороне переднего борта помост со ступеньками. Передний борт – прямой/косой
- Материал кузова: борта - алюминиевые профили HB 34 производства Fudickar Metal ширина 200/350 мм, толщина 3,2мм
- Днище – алюминий, толщина 7 мм, последние 3 метра кузова 8 мм
- Кузов установлен на раме и фиксируется в транспортном положении
- Задний борт наклонный с верхней осью вращения, на двух шарнирах, с резиновым уплотнителем
- Привод замка заднего борта механический
- Кузов оснащен сдвижным тентом

Гидроцилиндр

- 5-секционный 7 метровый телескопический гидроцилиндр Binotto с верхним креплением грузоподъёмностью до 50 тонн обеспечивающий угол разгрузки до 45°

Окраска

- Все стальные элементы перед лакировкой были дважды подвергнуты дробеструйной очистке, нанесение лака в лакировочной камере, применяются эмали фирмы PPG (Италия) с толщиной слоя 150-200 микрон

Другое оборудование

- Заднее защитное устройство (противоподкатный брус, складной) и боковое защитное устройство соответствуют ГОСТ Р 41.58-2001 (Правила ЕЭК ООН №58)

- 2 клина с креплением (противооткатные башмаки)

- Замок HI-FIX

- Манометр

Дополнительное оснащение

- Ёмкость для воды

- Ящик для инструментов

- Вся металлическая фурнитура произведена фирмами Tosi и Sirit

ООО «Балтийский лизинг»
Телефон: 8 800 222-0-555
Сайт: <https://baltlease.ru>